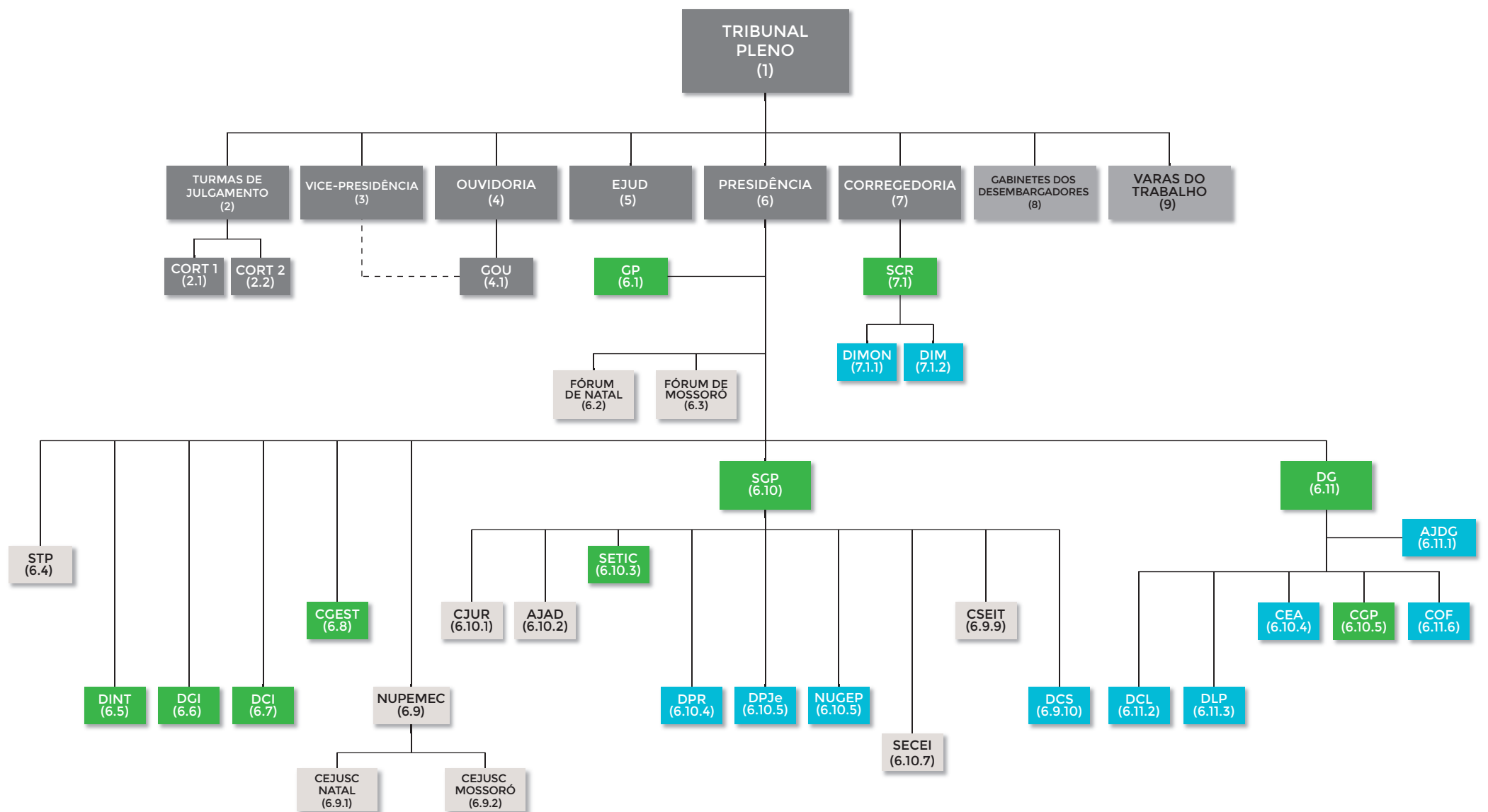


ORGANOGRAMA ADMINISTRATIVO



LEGENDAS

NOMES DAS UNIDADES ORGANIZACIONAIS

1. Tribunal Pleno
2. Turmas de Julgamento
 - 2.1 Coordenadoria da Primeira Turma
 - 2.2 Coordenadoria da Segunda Turma
3. Vice-Presidência
4. Ouvidoria
 - 4.1 Gabinete da Ouvidoria
5. Escola Judicial
6. Presidência
 - 6.1 Gabinete da Presidência
 - 6.2 Fórum de Natal
 - 6.3 Fórum de Mossoró
 - 6.4 Secretaria do Tribunal Pleno
 - 6.5 Divisão de Inteligência
 - 6.6 Divisão de Governança Institucional
 - 6.7 Divisão de Controle Interno
 - 6.8 Coordenadoria de Planejamento e Gestão Estratégica
 - 6.9 Núcleo Permanente de Métodos Consensuais de Solução de Conflitos
 - 6.9.1 Centro Judiciário de Solução de Conflitos e Cidadania (Cejus) de Natal
 - 6.9.2 Centro Judiciário de Solução de Conflitos e Cidadania (Cejus) de Mossoró
 - 6.10 Secretaria Geral da Presidência
 - 6.10.1 Coordenadoria Jurídica da Presidência
 - 6.10.2 Assessoria Jurídico-Administrativa
 - 6.10.3 Secretaria de Tecnologia da Informação e Comunicação
 - 6.10.4 Divisão de Precatórios e Requisitórios;
 - 6.10.5 Divisão de Apoio ao PJE;
 - 6.10.6 Núcleo de Gerenciamento de Precedentes;
 - 6.10.7 Setor de Cerimonial e Eventos Institucionais
 - 6.10.8 Coordenadoria de Segurança Institucional e Transporte
 - 6.10.9 Divisão de Comunicação Social
 - 6.11 Diretoria Geral
 - 6.11.1 Assessoria Jurídica da Diretoria Geral
 - 6.11.2 Divisão de Licitações e Contratos
 - 6.11.3 Divisão de Logística e Patrimônio
 - 6.11.4 Coordenadoria de Engenharia e Arquitetura
 - 6.11.5 Coordenadoria de Gestão de Pessoas
 - 6.11.6 Coordenadoria de Orçamento e Finanças
7. Corregedoria
 - 7.1 Secretaria da Corregedoria
 - 7.1.1 Divisão de Monitoramento e Apoio à Primeira Instância
 - 7.1.2 Divisão de Magistrados

NÍVEIS DA ORGANIZAÇÃO



NÍVEIS DOS CARGOS E FUNÇÕES

- CJ4 - Secretaria Geral da Presidência e Diretoria Geral
- CJ3 - Secretarias/Assessorias
- CJ2 - Coordenadorias/Assessorias
- CJ1 - Divisão/Centro
- FC5 - Seções
- FC4 - Setores